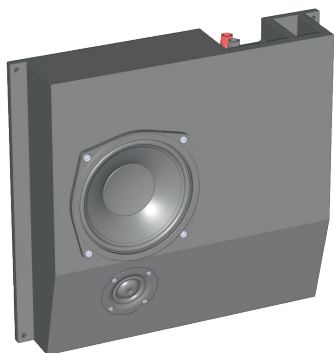




Studt-Akustik

The better sound.



Studt Cinema Line SCL 6510 FL

2-Wege fullrangetauglicher 6,5"/1" Universallautsprecher mit sehr ausgeglichenem Frequenzgang und hoher Transparenz für professionelle Anwender im High-End-Bereich. Optimiert für sehr geringe Gehäusetiefe.

Technische Daten

Prinzip	2-Weg passiv
Übertragungsbereich	62 Hz – 20 kHz
–10dB	72 Hz – 18 kHz
±3dB	
Trennfrequenz	3,5 kHz
Abstrahlwinkel HT	100° circular
Nennbelastbarkeit, Programm	150 W, 300 W
Schalldruck 1 W/1 m	94 dB
max. Schalldruck (1 m)	114 dB (long-term) Programm: 117 dB Peak: 120 dB
Komponenten	6,5"/1"
Impedanz	nominal 8 Ω
Abmessungen (mm)	400 × 360 × 96 (B × H × T)
Gewicht	7 kg