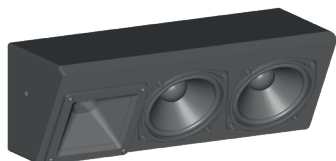




Studt-Akustik

The better sound.



SCL 2510 TS 60



SCL 2510 TS 40

Studt Cinema Line SCL 2510 TS 60/40

2-Wege fullrangetauglicher $2 \times 5\frac{1}{1}$ " Surroundlautsprecher mit sehr ausgeglichenem Frequenzgang und hoher Transparenz für professionelle Anwender im High-End-Bereich. Gehäuse mit geringer Höhe optimiert für Dolby® Atmos-Anwendungen im Deckenbereich für eine größtmögliche Bildprojektion.

Technische Daten

Prinzip	2-Weg passiv
Übertragungsbereich	70 Hz – 20 kHz
–10dB	85 Hz – 18 kHz
±3dB	2,5 kHz
Trennfrequenz	$100^\circ \times 60^\circ$
Abstrahlwinkel HT	180 W, 360 W
Nennbelastbarkeit, Programm	97 dB
Schalldruck 1 W/1 m	120 dB (long-term)
max. Schalldruck (1 m)	Programm: 123 dB
	Peak: 126 dB
Komponenten	$2 \times 5\frac{1}{1}$ "
Impedanz	nominal 4 Ω
Abmessungen (mm)	$430 \times 155 \times 170$ (B × H × T)
Abstrahlachse (auf Senkrechte bezogen)	SCL 2510 TS 60: 60°
	SCL 2510 TS 40: 40°
Gehäusefarben	Standardfarben Schwarz (RAL 9005) oder Weiß (RAL 9010) alle anderen RAL-Farben auf Wunsch
Gewicht	6 kg